

Energieverbrauchsanalyse

Energieflüsse kennen - um sie effizient zu nutzen.





Amstein + Walther: Energieverbrauchsanalyse

Die energierelevanten Einflussfaktoren der Anlagen, des Betriebes, der Gebäude und der Benutzer werden identifiziert. Mit den zusammengetragenen Grundlagen wie Energieverbrauch, Prozessdaten, Energiequellen, Temperaturniveaus und Einflussgrößen können Potentiale, welche zur Energie- und Kosteneffizienz beitragen, ermittelt werden. Verluste und ungenutzte Abwärmeströme werden berechnet und dargestellt. Unter Berücksichtigung der Wirtschaftlichkeit und der Nachhaltigkeit werden daraus Massnahmen identifiziert und umgesetzt. Die Analyse erlaubt eine Darstellung der energetischen Zusammenhänge von Energieflüssen und der Exergie.



Ihr Nutzen

- Identifikation relevanter Energieverbraucher
- Definition wirtschaftlicher Massnahmen (Kosten / Nutzen) zur Steigerung Energieeffizienz und Senkung des CO₂-Ausstosses
- Reduktion der Energie- und Betriebskosten
- Erfüllung der Grossenergieverbrauchergeretze der Kantone
- Fachliche Unterstützung bei der Umsetzung von Massnahmen

Unsere Dienstleistungen

Vorgehen

1. Grundlagen

Zu Beginn jeder Energieverbrauchsanalyse steht die Erfassung der relevanten Energiedaten (Elektro, Wärme, Kälte, Prozesse, Abwärme). Die Grundlagen werden mittels Anlagenlisten, Prinzipschemata, Grundrisse und durch bereits vorhandene technische Daten der HLKSE- und Prozessanlagen erfasst.

2. Aufnahmen vor Ort

Während den Begehungen vor Ort, werden relevante Daten wie Betriebszeiten, Prozessdaten, Energieverbräuche etc. aufgenommen und in einer Anlagenliste zusammengefasst.

3. Analyse Energieverbrauch

Die Energiedaten der HLKSE- und Prozessanlagen werden den Verbrauchern zugeordnet, interpretiert und übersichtlich dargestellt.

4. Energiefluss-Diagramm

Das Energiefluss-Diagramm ermöglicht eine detaillierte und übersichtliche Darstellung der einzelnen Energieflüsse und lässt Einsparpotentiale schneller erkennen und quantifizieren.

5. Massnahmen zur Steigerung der Energieeffizienz

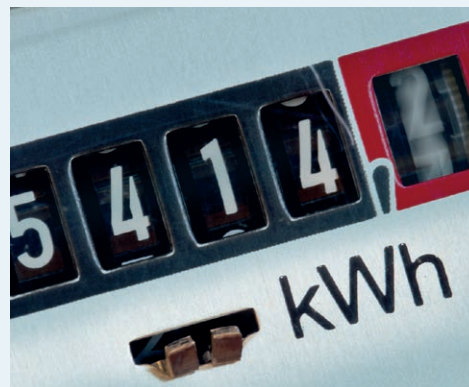
Unter Berücksichtigung der Betriebs- und Investitionskosten werden Massnahmen für Einspar- und Effizienzsteigerungen (Energie- und Kostenreduktion) erarbeitet und die Empfehlung der Massnahmen zusammen mit dem Kunden geprüft.

6. Empfehlung weiteres Vorgehen

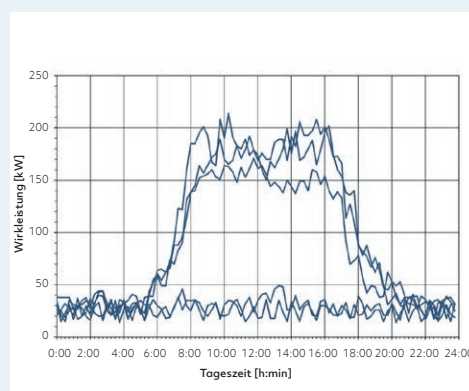
Falls gewünscht unterstützen wir Sie bei der Einreichung der Analyse beim Kanton zur Erfüllung der gesetzlichen Vorgaben. Gerne unterstützen wir Sie in einem nächsten Schritt bei der Umsetzung der vorgeschlagenen Massnahmen.

Unser Anspruch

Für Grossenergieverbraucher ist die Energieanalyse ein wichtiger Bestandteil bei der Erfüllung des Grossenergieverbrauchergesetzes. Wir begleiten Sie umfassend und kompetent alle gesetzlichen Vorgaben zu erfüllen.



Zählerstand



Tagesprofil Elektroverbrauch



Begehung beim Kunden

