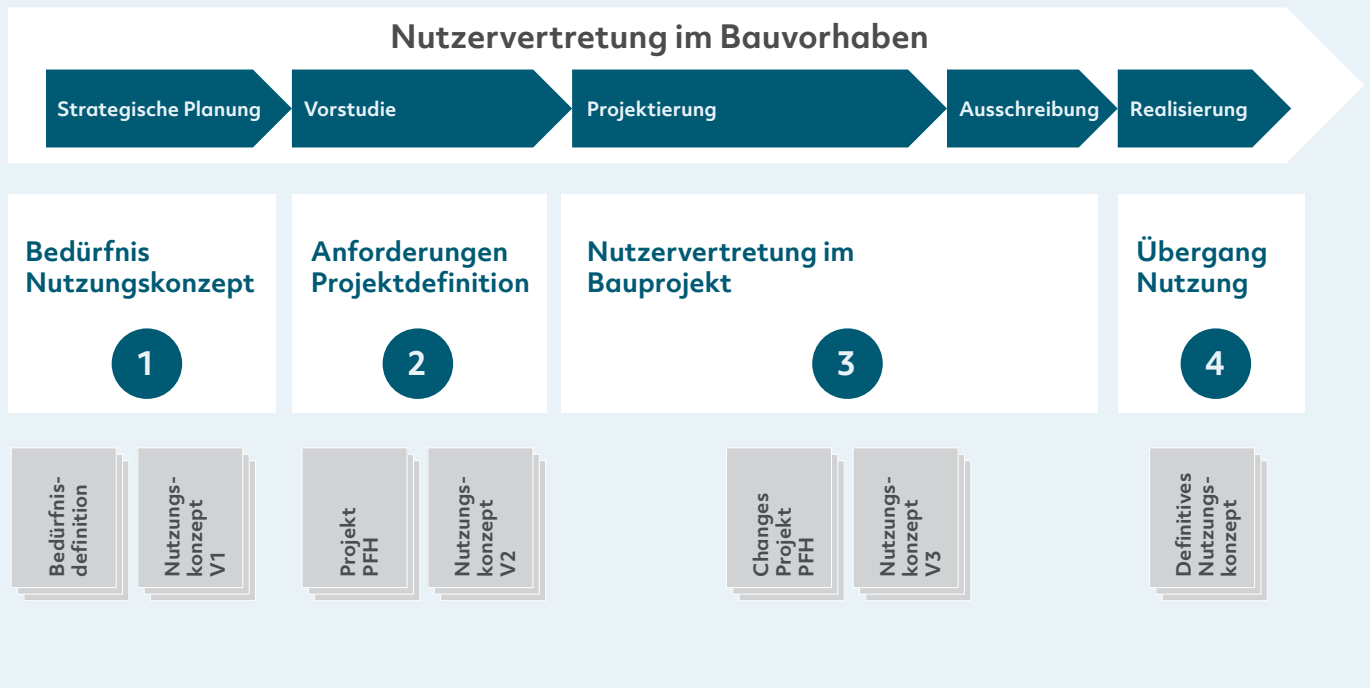


Nutzervertretung im Bauvorhaben

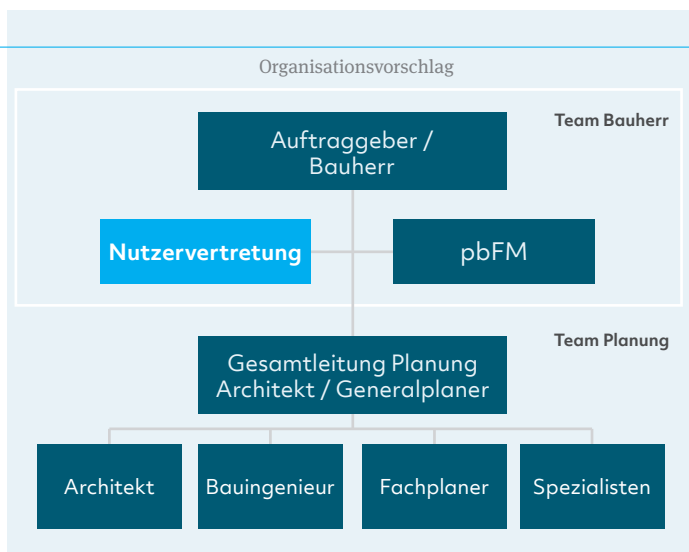
Der Mehrwert für alle Stakeholder.





Amstein + Walther: Nutzerververtretung im Bauvorhaben

Optimierte Bauprojekte entstehen, wenn Gestaltung, Statik, Nutzer- und Betriebsbedürfnisse in Einklang gebracht werden. In Bauprojekten fließen die Ansprüche der Nutzer jedoch oft nicht, zu wenig präzise oder zu spät in die Planung ein. Dies verursacht oft aufwändige Anpassungen. Eine aktive Nutzerververtretung mit klaren Verantwortlichkeiten, Regeln und Schnittstellen innerhalb der Projektorganisation – vom Bedürfnis bis zur Inbetriebnahme – erspart Umwege und Missverständnisse.



Ihr Nutzen

Ihre Bedürfnisse als Nutzer sind festgehalten und koordiniert. Das Bauvorhaben erfüllt diese und wir finden Lösungen im Zusammenspiel mit den übrigen Stakeholdern. Die Schnittstellen zwischen Bewirtschaftung und Betrieb sind geklärt und kostspielige Änderungen werden vermieden.

Unsere Dienstleistungen

1) Strategische Planung

- Beschreibung des Nutzerbedürfnisses in Bezug auf die Gebäudeinfrastruktur: Flächen und Raumbeziehungen, Logistik, Standortkriterien; Wirtschaftlichkeit aus Unternehmenssicht (Nutzungskosten); Konsequenzen bei Nicht-Umsetzung
- Erstellung eines Nutzungskonzepts

2) Vorstudie

- Ergänzen des Nutzungskonzepts (Anforderungen für die Projektdefinition)
- Prüfen des Pflichtenhefts (PFH) aus Sicht des Nutzers
- Begleiten der Machbarkeit sowie der Standortwahl
- Vertreten der Nutzerbedürfnisse in den Auswahlverfahren (z.B. Planerwahl, Wettbewerbsentscheid)

3) Projektierung und Ausschreibung

- Koordination der Nutzerbedürfnisse in der Projektierungsphase
- Laufende Abstimmung mit dem Planungsfortschritt
- Verfeinerung des Nutzungskonzepts
- Definition des Mieterausbaus
- Prüfen von Varianten hinsichtlich der Nutzungskosten
- Als Teil des Planungsteams Bewilligung von Changes

4) Realisierung

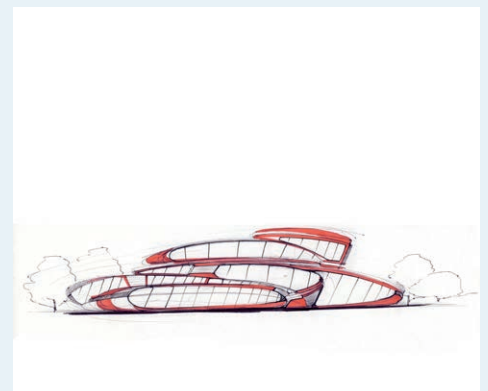
- Abstimmung mit dem Planungsfortschritt (Ausführungsplanung)
- Einbringen und vertreten der Nutzersicht in Ausschreibungen (insb. bei Nutzungseinrichtungen)
- Mitwirken bei der Vergabe (Bewertungskriterien)
- Planung der Übergabe an die Nutzung
- Ergänzung des Nutzungskonzepts

Unser Anspruch

Dank aktiver Nutzervertretung und durchgehender Betreuung erfüllt das Bauwerk die vorab definierten Bedürfnisse und entspricht den Vorstellungen des Bauherren. Das Gebäudekonzept ist auf die Prozesse der Nutzung abgestimmt, die künftige Bewirtschaftung und der Betrieb werden schon früh in der Planung berücksichtigt.



was der Nutzer wollte...



was der Bauherr bestellte...



was gebaut wurde...

